

1. Highlights

Mededeling

Met ingang van het derde kwartaal geeft PDOK de nieuwe kwartaalrapportage uit. De grootste wijzigingen zijn:

- De PDOK serviceraportage en de PDOK gebruikersrapportage zijn samengevoegd tot één rapportage.
- De grafiek over de aantallen opvragingen van de PDOK services toont niet meer het aantal kaartopvragingen maar het aantal hits op de PDOK services. Elke hit representeert een verzoek aan een PDOK service.
- De hits op de PDOK services en op het NGR worden in afzonderlijke grafieken getoond.

Samenvatting 3e kwartaal

In het gebruik van de PDOK services is in de maanden augustus en september een licht stijgende lijn waar te nemen ten opzichte van het tweede kwartaal van 2013. In de maand juli is deze zelfs zeer sterk toegenomen (bijna 100%).

Deze stijgende lijn wordt vooral veroorzaakt door het hoge gebruik van Bestuurlijke grenzen en de BRT-achtergrondkaart. Deze staan dan ook bovenaan in de top 10 van PDOK services met de meeste hits.

Het gebruik van het NGR in de maand juli en augustus vertoont een dalende lijn ten opzichte van het gebruik in voorgaande periode. Dit lijkt vooral veroorzaakt te worden door de vakantieperiode. September toont dan ook weer een stijgende lijn.

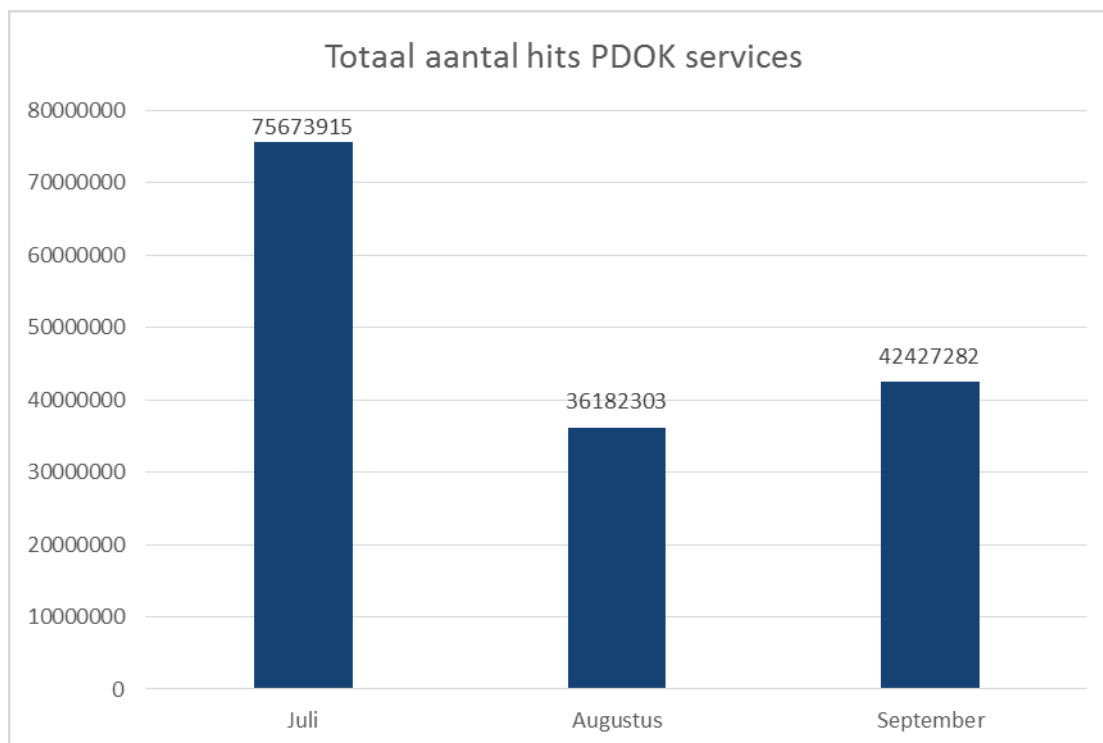
In het afgelopen kwartaal zijn er 18 nieuwe organisaties aangesloten op PDOK Basis.

Sinds september ontsluit PDOK ook de publieke PDOK Viewer. Deze toont het beeld van de bestaande webservices van PDOK. Op die manier krijgt een gebruiker vooraf een indruk van het kaartbeeld en de inhoud van de webservices. Doel van de viewer is ook om te laten zien welke webservices allemaal door PDOK worden aangeboden. Bijna elke webservice is bovendien open en vrij beschikbaar voor Fair Use gebruikers. Enkele webservices zijn alleen voor een beperkte doelgroep beschikbaar. Zij bevinden zich in een afgeschermd omgeving die alleen toegankelijk is voor geregistreerde gebruikers (de zogeheten Basisgebruikers).

Verder heeft PDOK in dit kwartaal de Releasepagina in de lucht gebracht. In de daar beschikbare kwartaalkalender is zichtbaar welke datasets en applicaties binnen afzienbare termijn ontsloten gaan worden. Ook zijn de releasenotes beschikbaar van de achterliggende releases.

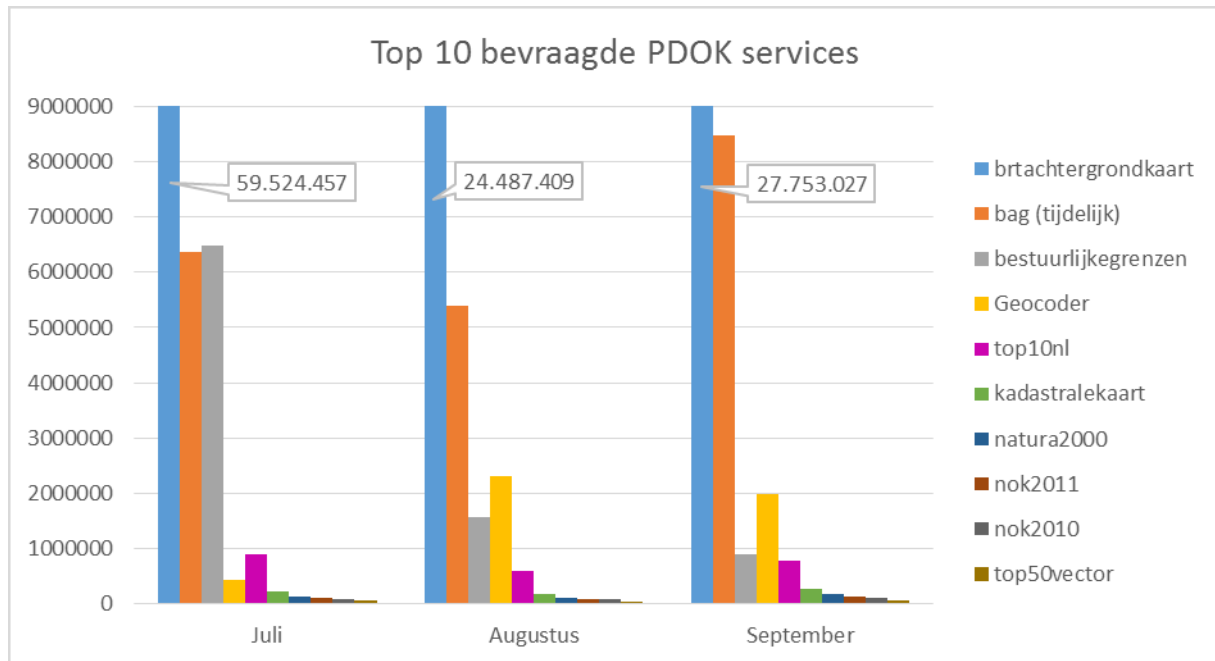
2. Gebruik PDOK services

In onderstaande grafiek wordt het totaal aantal hits van PDOK services weergegeven. De grafiek toont het gebruik per maand van het afgelopen kwartaal.



Het gebruik van de PDOK services ligt in juli ongeveer twee keer zo hoog als in augustus en september. Gebleken is dit verschil grotendeels wordt veroorzaakt door het hoge gebruik van de PDOK services "Bestuurlijke grenzen" en "BRT-achtergrondkaart" in de maand juli.

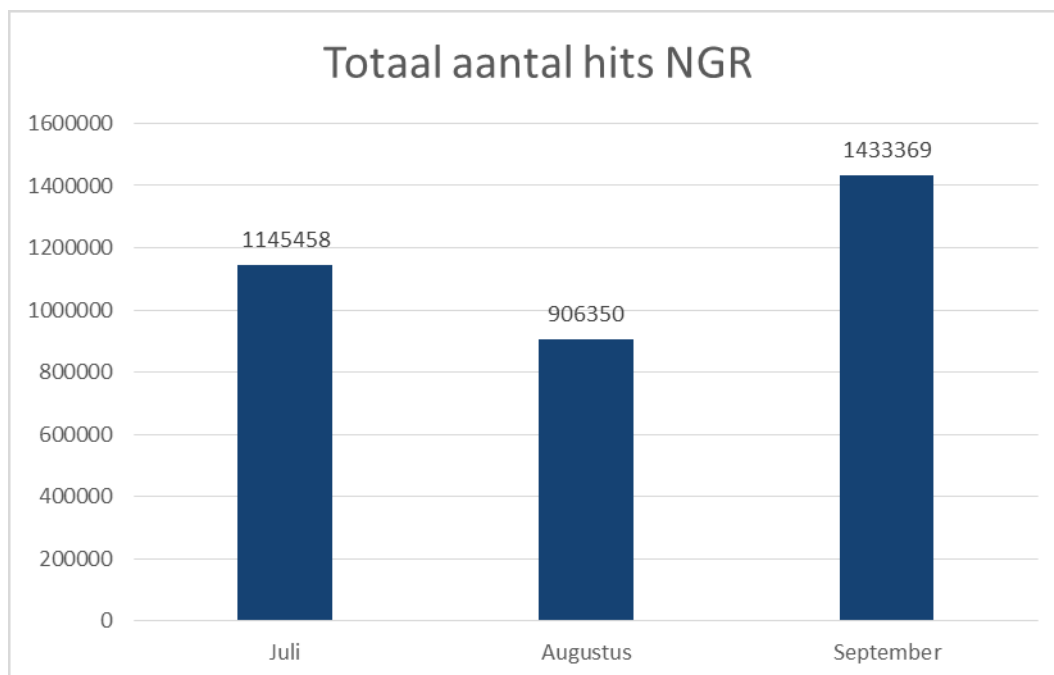
Onderstaande grafiek toont de tien PDOK services met het hoogste totaal aantal hits van het afgelopen kwartaal.



Juli vertoont een erg hoge hoge piek voor het gebruik van de BRT-achtergrondkaart en Bestuurlijke grenzen. In augustus en september is een stijgende lijn waar te nemen in het gebruik van de Geocodeerservice. In september is ook een stijgende lijn waar te nemen in het gebruik van de tijdelijke BAG (Basisregistratie Adressen en Gebouwen) service.

3. Gebruik Nationaal Georegister (NGR)

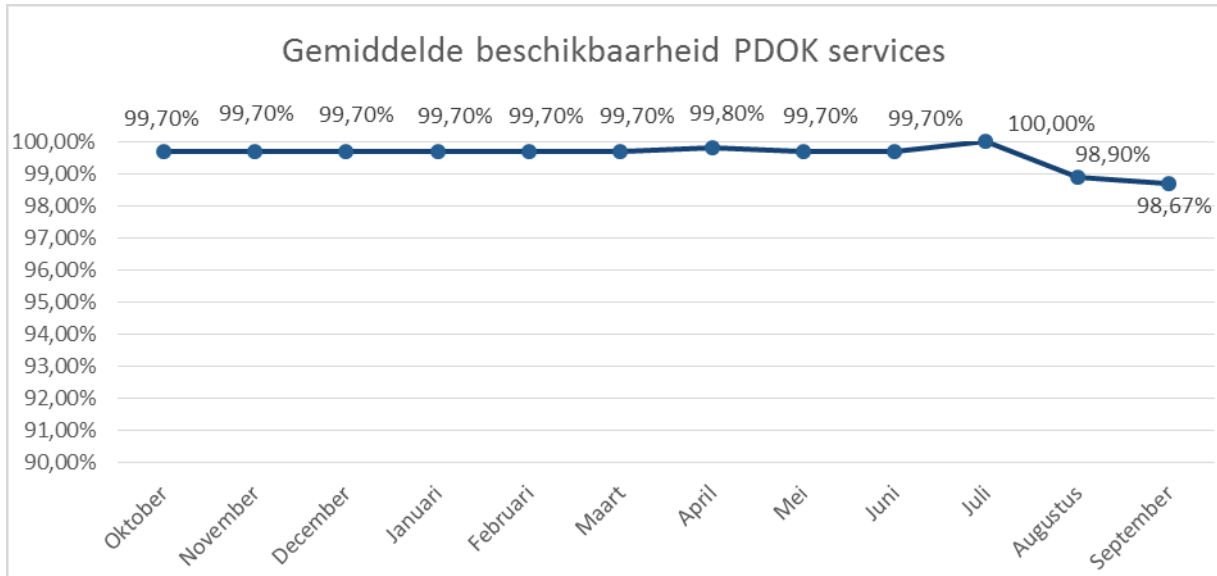
In onderstaande grafiek wordt het gebruik van het Nationaal Georegister weergegeven door middel van het totaal aantal hits op de server. De grafiek toont het gebruik per maand van het afgelopen kwartaal.



Het gebruik van het NGR in de maand juli en augustus vertoont een dalende lijn ten opzichte van het gebruik in voorgaande periode. Dit lijkt veroorzaakt te worden door de vakantieperiode. September toont dan ook weer een stijgende lijn.

4. Beschikbaarheid PDOK services

In onderstaande grafiek wordt het gemiddelde van de beschikbaarheid van de PDOK webservices weergegeven. De grafiek toont het gemiddelde van elk van de achterliggende twaalf maanden.

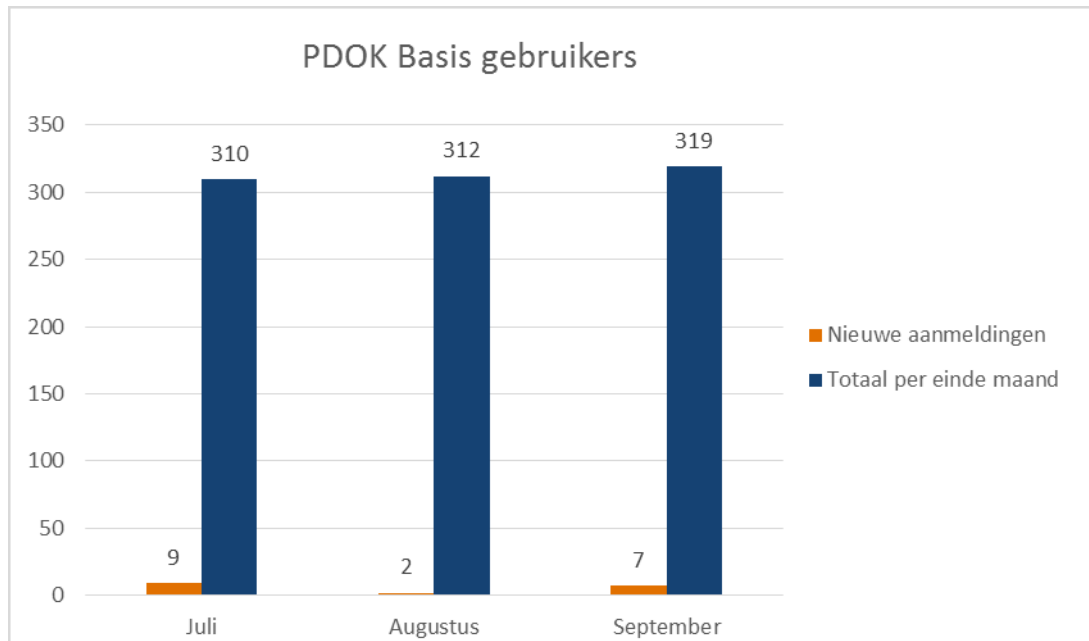


In het rapportage kwartaal was er een aantal verstoringen van de PDOK services. Totaal betrof dit 5 uur en 45 minuten voor zowel de view- als de download services.

De voortschrijdend gemiddelde beschikbaarheid van de PDOK services van de afgelopen twaalf maanden is 99,6%.

5. PDOK Basis gebruikers

In onderstaande grafiek wordt per maand het aantal PDOK Basis gebruikers weergegeven. Daarnaast is het aantal nieuwe aanmeldingen per maand zichtbaar. De grafiek toont de aantallen van het afgelopen kwartaal.



In het afgelopen kwartaal zijn er 18 nieuwe organisaties aangesloten op PDOK Basis.